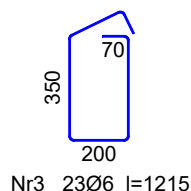
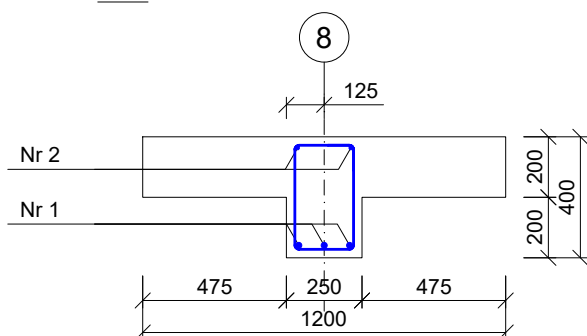
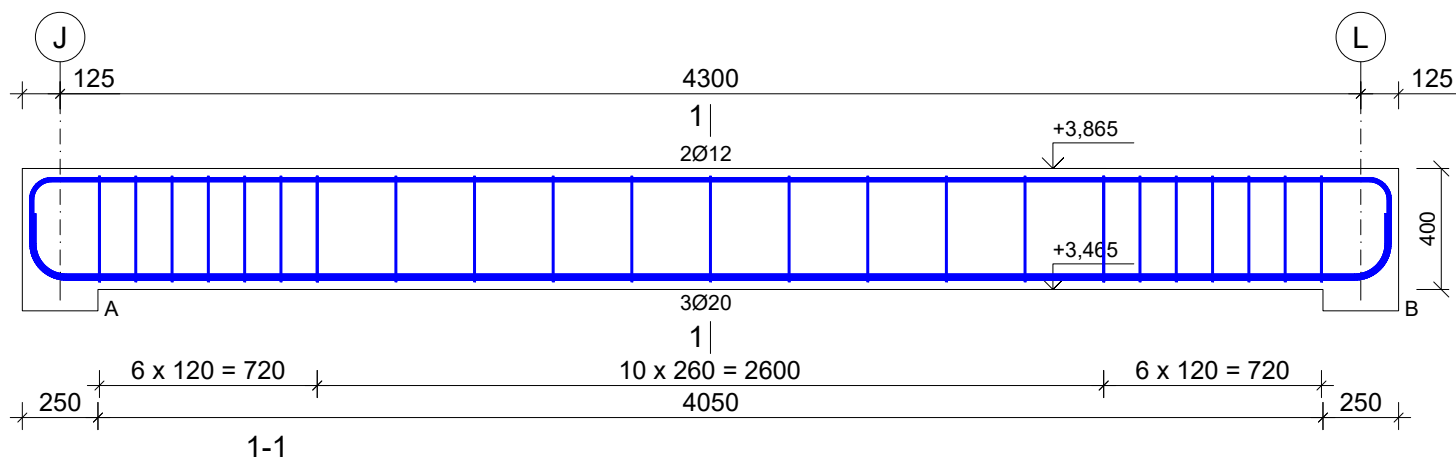


Zbrojenie belki żelbetowej - Bż18

Wykonać 1 szt.



Nr2 2Ø12 l=4850

4500

Nr1 3Ø20 l=4803

4500

Wykaz prętów

Nr	Średnica [mm]	Długość [mm]	Liczba [szt.]			Długość całkowita [m]			
			prętów w 1 elemencie	elementów	całkowita prętów	B500SP			
						Ø6	Ø12	Ø20	
Zbrojenie belki żelbetowej - Bż18 - wykonać 1 szt.									
1	20	4803	3	1	3			14,41	
2	12	4850	2	1	2		9,70		
3	6	1215	23	1	23	27,95			
Długość całkowita wg średnic						[m]	28,0	9,6	14,5
Masa 1 m pręta						[kg/m]	0,222	0,888	2,466
Masa prętów wg średnic						[kg]	6,2	8,5	35,8
Masa prętów wg gatunków stali						[kg]		50,5	
Masa całkowita						[kg]		51	

UWAGA: Długość pręta jest długością obliczoną na podstawie wymiarów w osi pręta (metoda B wg EN ISO 3766)

Beton C25/30 (B30)
Stal B500SP
Otulina $c_{nom}=25$ mm

INWESTOR: GMINA MIASTO ZAKOPANE
UL. KOŚCIUSZKI 13, 34-500 ZAKOPANE

ADRES INWESTYCJI:
ul. Sabaly 10
34-500 Zakopane
nr dz. ewid. 611

BUDOWA PRZEDSZKOLA I ŻŁOBKA
WRAZ Z ZAGOSPODAROWANIEM TERENU I INFRASTRUKTURĄ TECHNICZNĄ
ORAZ ROZBIÓRKA ISTNIEJĄCEGO PRZEDSZKOLA

JEDNOSTKA PROJEKTOWA:
SILESIA Architekci
ul. Rolna 43, 40-555 Katowice,
tel. 032 745 24 24, 601 639 719

Wykonawcy:
Projektował: inż. Tomasz Bober
Sprawdził:

UPRAWNIENIA:
SLK/3234/POOK/10
upr. bud. w specjalności
konstrukcyjno-budowlanej do
projektowania bez ograniczeń

PODPIS:

UWAGI:
WYMIAROWANIE /mm/

**Zbrojenie belek żelbetowych
Bż18**

BRANŻA:
KONSTRUKCJA

SKALA
1:25

DATA: 03.03.2025

FAZA: PROJEKT WYKONAWCZY

NUMER ARKUSZA: **Kw.54**